

Схема проезда МАРШРУТНЫМ ТАКСИ от метро «Площадь Ленина».



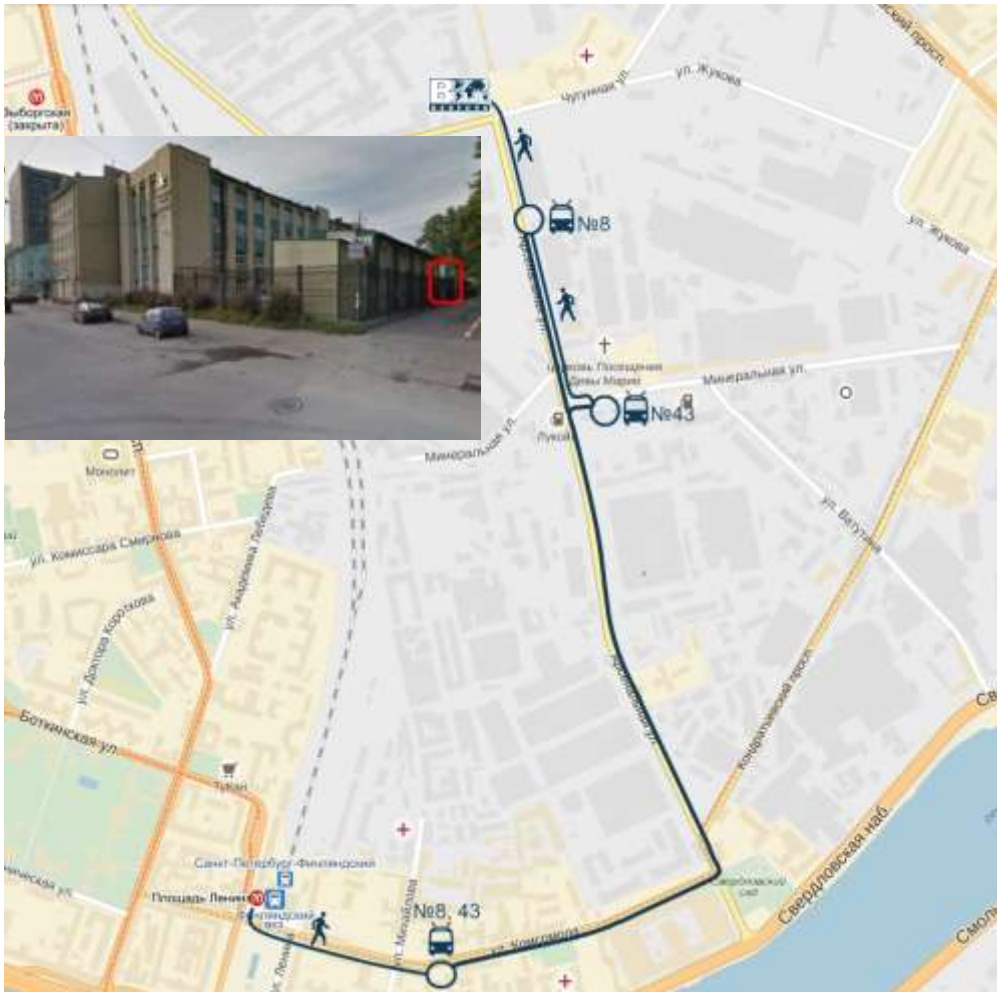
Описание маршрута.

1. Со станции метро «Площадь Ленина», выйти из метро на улицу Академика Лебедева и Боткинскую улицу. От выхода станции метро «Площадь Ленина» идти прямо к остановке «Финляндский вокзал (ул. Боткинская)».
2. На остановке сесть на маршрутное такси №152М и на нем доехать до остановки «ст. метро Выборгская» (третья остановка).
3. В 80 метрах от остановки подземный переход на ул. Чугунную, спустившись в него повернуть налево и идти до выхода к светофору (215 м, 5 мин).
4. Перейти дорогу и продолжить движение по тротуару направо, вдоль здания ЛОМО до ул. Чугунной, 40 (900 м, 11-16 мин).
5. БЦ «Корпус-1» – обойти вокруг (здание должно находиться слева), в черном металлическом заборе есть калитка, напротив которой расположен вход в бизнес центр.
6. На проходной, по местному телефону позвонить в офис для подтверждения вашей личности, пройдя мимо охранника, выйти на улицу и зайти в левое крыло (вторая дверь справа), подняться на 5ый этаж, входная дверь слева.

Примечание:

- Рекомендуется заранее согласовать свой визит.

Схема проезда ТРОЛЛЕЙБУСОМ от метро «Площадь Ленина».



Описание маршрута.

- 1 Со станции метро «Площадь Ленина», выйти из метро на Площадь Ленина.
- 2 От выхода станции метро «Площадь Ленина» повернуть налево и идти до светофора, по которому перейти на противоположную сторону улицы Комсомола.
- 3 Перейдя дорогу повернуть налево и двигаться вдоль дороги до троллейбусной остановки «Михайлова» (300 м, 4-6 мин).
- 4 а) на троллейбусе №8 доехать до конечной остановки «Троллейбусный парк №2». Выйдя из троллейбуса повернуть налево и идти прямо вдоль дороги, через ж/д рельсы, через дорогу, вдоль черного металлического забора до калитки в ней (300 м, 4-6 мин).
б) на троллейбусе №43 или коммерческом автобусе 32 (останавливается по требованию) доехать до остановки «Минеральная улица». Выйдя из троллейбуса/автобуса перейти дорогу на первом светофоре, который расположен справа, повернуть налево и через 15 метров повернуть направо (двигаться вдоль ул. Арсенальная) и идти прямо вдоль дороги, через ж/д рельсы, через дорогу, вдоль черного металлического забора до калитки в ней (690 м, 8-14 мин).
- 5 БЦ «Корпус-1» – вход напротив калитки в черном металлическом заборе
- 6 На проходной, по местному телефону позвонить в офис для подтверждения вашей личности, пройдя мимо охранника, выйти на улицу и зайти в левое крыло (вторая дверь справа), подняться на 5ый этаж, входная дверь слева.

Примечание:

- Рекомендуется заранее согласовать свой визит.